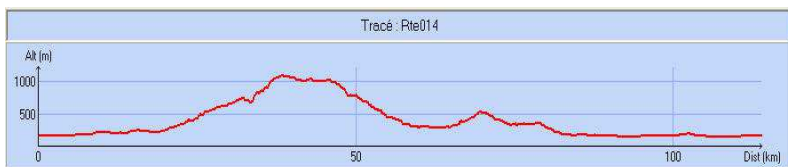
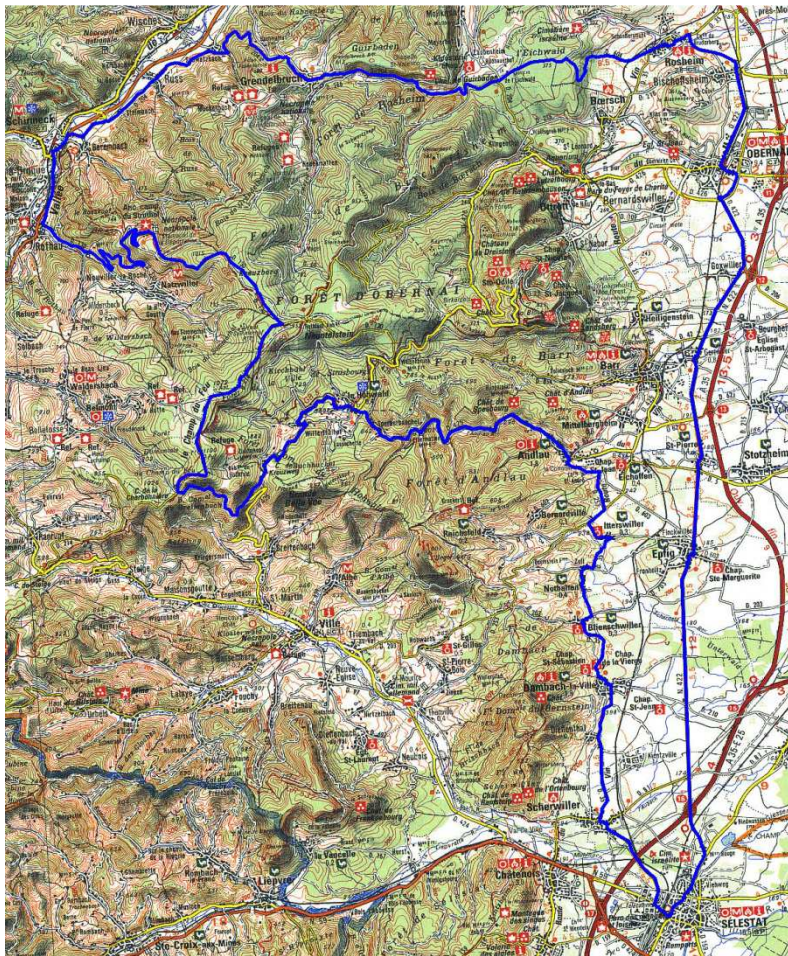


# Vosges et Champ du Feu

Suivre les panneaux routiers



Typologie : montagne	Distance : 113 km
Difficultés : difficile	Temps : 8h00
A réaliser sur la journée. Visites : Champ du Feu – Struthof – Schirmeck - Rosheim	

## Sélestat :

Scherwiller-(voir les coeurs sur le sommet des toits)Dambach la Ville-Itterswiller (De jolies maison et un beau point de vue sur le vignoble) Andlau (18km)

Montée vers le Hohwald puis col du Kreuzweg(704) puis col de la Charbonnière (856) et enfin Le champ du Feu (37km)(alt 1100m) continuez sur le plateau pour à Gauche prendre la direction du

Struthof (52 km)- ... qui mérite une visite

C'est le seul camp de concentration édifié par les Allemands en France ( guerre 39-45)

Descente sur Schirmeck (arrêt déjeuner ou avant à Rothau)

Sortie Schirmeck à droite , direction Russ-Grendelbruch (72)

Rosheim (85km) Bischofsheim –Obernai (visité un autre jour) puis

Direction Sélestat par Goxwiller (93km) Gertwiller (fabrique de pain d'épice sur votre droite)

Epfig- (au rond point d'entrée , voir l'imposant restaurant Alsacien ) et Sélestat (103)

